



***SISTEMA DE FABRICACIÓN***

***portillopiscines.com***



## Primera fase:

Aplicación del POLYCOR (GELCOAT NPG) COLOR según nuestra gama.

---

## Segunda fase:

Aplicación de Barrera anti osmótica: BARRIERCOAT+ MAT POLVO M-123 300 gr / m<sup>2</sup> x 125 cm con RESINA ISO DISTITRON.

---

## Tercera fase:

Aplicación de 2 capas de MAT EMULSION 450 x 125 cm W con RESINA DISTITRON.

---

## Cuarta fase:

Aplicación de 1 capa de COMBIMAT WRM 600 / 300 x 125 cm W con RESINA DISTITRON.

---

## Quinta fase:

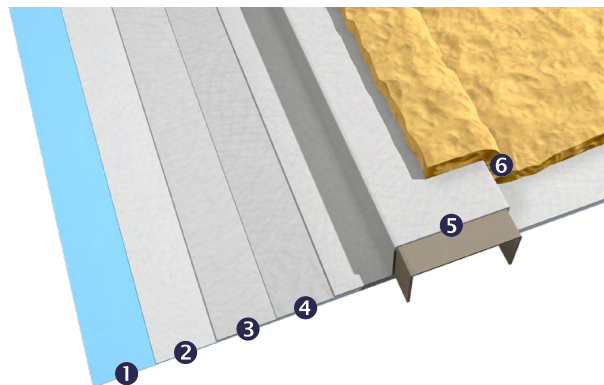
Colocación de refuerzos de cartón y poliuretano, 2 capas de MAT EMULSION 450 x 125 cm W para recubrir refuerzos con RESINA DISTITRON.

---

## Sexta fase:

Proyección de 1 capa espuma de poliuretano de 3 cm aproximadamente en los laterales exteriores excepto el suelo.

---



- Grosor del poliéster en las paredes suelo:  $\approx 1$  cm.
- Grosor del poliuretano:  $\approx 3$  cm.
- Total grosor de la piscina incluido el poliuretano:  $\approx 4$  cm.

## Propiedades mecánicas de resistencia:

	VALOR / UNIDAD
RESISTENCIA A LA TRACCIÓN	70 MPa
MODULO ELASTICIDAD	3,3 Gpa
ALARGAMIENTO A LA ROTURA	2,2 %
RESISTENCIA A LA FLEXION	125 MPa
HDT	85 °C
RESISTENCIA AL IMPACTO	18 KJ / M <sup>2</sup>